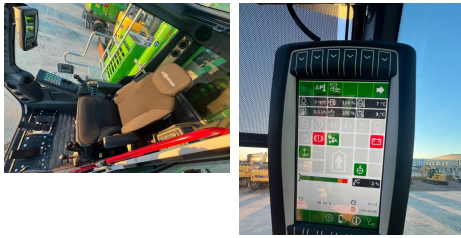
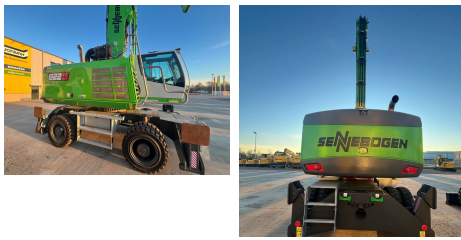




UMSCHLAGMASCHINEN

SENNEBOGEN 822M

**TECHNISCHE DATEN**

Hersteller:	SENNEBOGEN
Modell:	822M
Seriennummer:	822G.0.1118
Baujahr:	2024
Qualitätsstufe:	M1
Betriebsstunden:	11
Motor:	F3.8
Stock-Nr.:	189599
Standort:	Geesthacht, Deutschland

PREIS**224.300,00 €**

zzgl. MwSt

FINANZIERUNGSANGEBOT Laufzeit bis zu 60 Monate
 mtl. Rate ab 3607 Euro
SCHLÜTER Q-NORM

- 1 **Hersteller-Gewährleistung**
- 2 Werkstatt-Gewährleistung
- 3 Betriebsbereit
- 4 So wie sie geht und steht
- 5 Ersatzteil-Träger

ERGÄNZENDE INFORMATIONEN

UMSCHLAGMASCHINE SENNEBOGEN 822 M SERIE G - EU STUFE V/ TIER 4 FINAL, 109KW LEISTUNGSPAKET DIESELMOTOR MOBILUNTERWAGEN MP21E 4-PUNKT-ABSTÜTZUNG PAH4 VOLLGUMMIREIFEN 10.00-20 (8FACH) JOYSTICKLENKUNG (NUR MOBILGERÄTE) ABSTÜTZTELLER 425 X 380MM KABINENVERSTELLUNG G280, MAXCAB SENNEBOGEN MAXCAB KOMFORTFAHRERKABINE LUFTGEFEDERTER KOMFORT-FAHRERSITZ SICHERHEITSGURT / 2 ZOLL SCHEIBENWISCHER FÜR DACHSCHEIBE SCHEIBENWISCHER FÜR UNTERE KABINENFRONT- SCHEIBE KABINENFRONTSCHIEBE IN PANZERGLASAUSFÜHRUNG FÜR MAXCAB DACHFENSTER MIT SICHERHEITSGERÄTEVERGLASUNG FÜR MAXCAB KOMFORTFAHRERKABINE RADIO / USB, MP3, BLUETOOTH STANDARD BETRIEBSSTOFFE (OHNE HYDRAULIKÖL) HYDRAULIKÖL SHELL TELLUS S2 VA 46 SENNEBOGEN HYDRO-CLEAN K9 ARBEITSAUSRÜSTUNG: 5,3M + 3,8M SCHNELLWECHSELSTECKER SCHRAUBBAR MIT GEGENSTÜCKE BARGRAPH DRUCK-ANZEIGE (HUBZYLINDER) IM SENCOR MIT AKUSTISCHER WARNUNG 2 LED SCHEINWERFER AM STIEL JE 1 X LINKS UND 1 X RECHTS 1 LED SCHEINWERFER AM AUSLEGER UNTEN STANDARDLACKIERUNG RAL 7038 / RAL 6018 / RAL 7022 BEDIENUNGS- UND WARTUNGSANLEITUNG IN DEUTSCHER ODER ENGLISCHER SPRACHE ERSATZTEILKATALOG ONLINE SENTRY TRACK TELEMETRIESYSTEM KAMERASYSTEM - BASISPAKET BELEUCHTUNGSPAKET 1 SENTRY TRACK LAUFZEITVERLÄNGERUNG DER STAND- ARD UM 2 JAHRE

Änderungen, Irrtümer und Zwischenverkauf vorbehalten. Angebote sind gültig bis auf Widerruf und unterliegen den üblichen Genehmigungsverfahren.

ANSPRECHPARTNER**Schlüter Baumaschinen GmbH**

Herr Julian Siggemann
 Soester Str. 49-51
 59597 Erwitte
 Deutschland

Kontakt

Telefon: +49 2943 987 330
 Fax: +49 2943 987 611
 jsiggemann@schlueter-baumaschinen.de