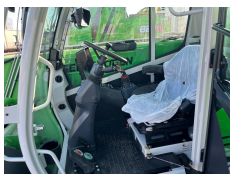
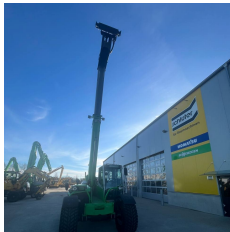




TELESKOPLADER

SENNEBOGEN 355MH



TECHNISCHE DATEN

Hersteller:	SENNEBOGEN
Modell:	355MH
Seriennummer:	355.0.1425
Baujahr:	2022
Qualitätsstufe:	M2
Betriebsstunden:	847
Motor:	FPTTIER4FINA
Stock-Nr.:	175230
Standort:	Geesthacht, Deutschland

SONDERPREIS

130.000,00 €

zzgl. MwSt

FINANZIERUNGSANGEBOT Laufzeit bis zu 24 Monate
mtl. Rate ab 5188 Euro

SCHLÜTER Q-NORM

- 1 Hersteller-Gewährleistung
- 2 **Werkstatt-Gewährleistung**
- 3 Betriebsbereit
- 4 So wie sie geht und steht
- 5 Ersatzteil-Träger

ERGÄNZENDE INFORMATIONEN

SENNEBOGEN TELEHANDLER 355 E (EU STUFE V/ TIER 4 FINAL) BEREIFUNG 500/70 R24 NOKIAN TRI STEEL STUFENLOSER FAHRANTRIEB 40KM/H RANGIERKUPPLUNG 3 T SICHERHEITSHINWEIS SENNEBOGEN MULTICAB KOMFORTFAHRERKABINE SICHERHEITSGURT / 2 ZOLL LUFTGEFEDERTER KOMFORTFAHRERSITZ MIT SITZHEIZUNG KABINENFRONTSCHIEBE IN PANZERGLAS- AUSFÜHRUNG DACHFENSTER IN PANZERGLASAUSFÜHRUNG SCHEIBENWISCHER FÜR DACHSCHEIBE SCHEIBENWISCHER FÜR HESCKSCHEIBE SONNENROLLO FÜR DACHFENSTER, INNEN SONNENROLLO FÜR FRONTSCHIEBE, INNEN RADIO MIT USB, MP3, BLUETOOTH VORABSCHIEDER FÜR LUFTFILTER, GROBSCHMUTZ ABSCHIEDEGRAD CA. 98 % SPIEGEL RECHTS UND AM HECK KAMERASYSTEM - BASISPAKET MIT 1 KAMERA AUTOMATISCHE ZENTRALSCHMIERANLAGE STANDARD BETRIEBSSTOFFE (OHNE HYDRAULIK- ÖL) FÜR DIESELMASCHINEN HYDRAULIKÖL SHELL S2 VA 46 AUSLEGERDÄMPFUNG SCHMUTZABSTREIFER TELESKOPARM AUTOMATISCHE SCHAUFELRÜCKFÜHRUNG 2 LED SCHEINWERFER AM GRUNDAUSLEGER JE 1 X LINKS UND 1 X RECHTS VOLVO SCHNELLWECHSELEINRICHTUNG ZULASSUNG FÜR STRAßENVERKEHR NACH STVZO BIS 40 KM/H MIT KENNZEICHENHALTERUNG STANDARDLACKIERUNG RAL6018/RAL7038/ RAL7022 BEDIENUNGS- UND WARTUNGSANLEITUNG IN DEUTSCHER UND ENGLISCHER SPRACHE DIGITALER ERSATZTEILKATALOG SENTRACK TELEMETRIESYSTEM INKL. VERBINDUNGSGEBÜHREN (STANDARD SIM) STAPELEINRICHTUNG KSW-SE/FEM-3 ZINKEN 1.500 MM, TRÄGERPROFIL 150X40 MM 4,0 CBM LEICHTGUTSCHAUFEL LGS-2750,JSWM, SW-SKAN, ÜBERLAUFBLECH, KONVEXE SEITEN.

Änderungen, Irrtümer und Zwischenverkauf vorbehalten. Angebote sind gültig bis auf Widerruf und unterliegen den üblichen Genehmigungsverfahren.

ANSPRECHPARTNER

Schlüter Baumaschinen GmbH

Herr Julian Siggemann
Soester Str. 49-51
59597 Erwitte
Deutschland

Kontakt

Telefon: +49 2943 987 330
Fax: +49 2943 987 611
jsiggemann@schlueter-baumaschinen.de

