

KOMATSU

PC360LCi-11

Motor gemäß EU Stufe IV

intelligent
MACHINE CONTROL

HYDRAULIKBAGGER



PC360LCi

MOTORLEISTUNG

202 kW / 275 PS @ 2.000 rpm

BETRIEBSGEWICHT

35.600 - 36.200 kg

LÖFFELVOLUMEN

max. 2,66 m³

Auf einen Blick

Alle Eigenschaften und Vorteile des PC360LC-11 ... plus intelligente Maschinensteuerung

Leistungsstark und umweltfreundlich

- Motor gemäß EU Stufe IV
- Maximale Produktivität durch hochpräzise intelligente Maschinensteuerung
- Einstellbare Leerlaufabschaltung
- Komatsu-Technologien zur Steigerung der Kraftstoffeffizienz

Erstklassiger Fahrerkomfort

- Luftgefederter Bedienplatz
- Geräuscharmes Design: klassenbester Wert von 71 dB(A)
- Vibrationsarme Bauweise
- Entspannte, produktive Fahrer



Abbildung zeigt PC360LC-11 und kann regional unterschiedlich ausgeführte Sonderausrüstungen zeigen.

Intelligente Maschinensteuerung (iMC)

- NEU** • Innovativ – integriert – intelligent
- NEU** • Positionsbestimmung der Löffelkante in Echtzeit
- NEU** • Ab Werk vollständig integrierte Lösung
- NEU** • Intelligente Steuereinheit mit Touchscreen

Sicherheit hat Vorrang

- Komatsu SpaceCab™-Fahrerkabine
- Weiterentwickeltes Monitorsystem
- Neutralstellungserkennung
- Sicherer Zugang zum Fahrerhaus, einfache Wartung

Bewährte Komatsu-Qualität

- Qualitätskomponenten von Komatsu
- Flächendeckendes Händlernetzwerk für effizienten Kundendienst
- Zuverlässig und effizient
- Robuste Bauweise

KOMTRAX

- Komatsu Wireless Monitoring System
- 3G-Mobilfunktechnik für Telematik-/Monitoringsystem
- Integrierte Kommunikationsantenne
- Mehr Betriebsdaten und höhere Kraftstoffersparnis
- Arbeitsdaten der Maschinensteuerung



Automatische Abziehhunterstützung

Bewegt der Fahrer den Stiel, wird die Höhe der Schaufel durch die Abziehhunterstützung automatisch angepasst und ein Eindringen unterhalb des Zielprofils verhindert. So kann der Fahrer grobe Aushübe durchführen, ohne sich über das Zielprofil Gedanken machen zu müssen. Feinarbeiten können ausschließlich mit dem Stiel-Joystick erledigt werden. Der Arbeitsbereich kann erweitert werden, indem der Joystick gedrückt gehalten und damit der Ausleger nach unten bewegt wird.



Autostopp-Funktion

Beim Bewegen von Ausleger oder Löffel stoppt die Arbeitsausrüstung automatisch, wenn das Zielprofil erreicht wird. So sinkt das Risiko für ein Beschädigen des Zielprofils.



Abstandskontrolle

Die intelligente Maschinensteuerung wählt automatisch den Punkt am Löffel, der dem Zielprofil am nächsten ist und steuert ihn entsprechend. Auch wenn die Maschine nicht im rechten Winkel zu der bearbeiteten Fläche steht, wird das Zielprofil geschützt.

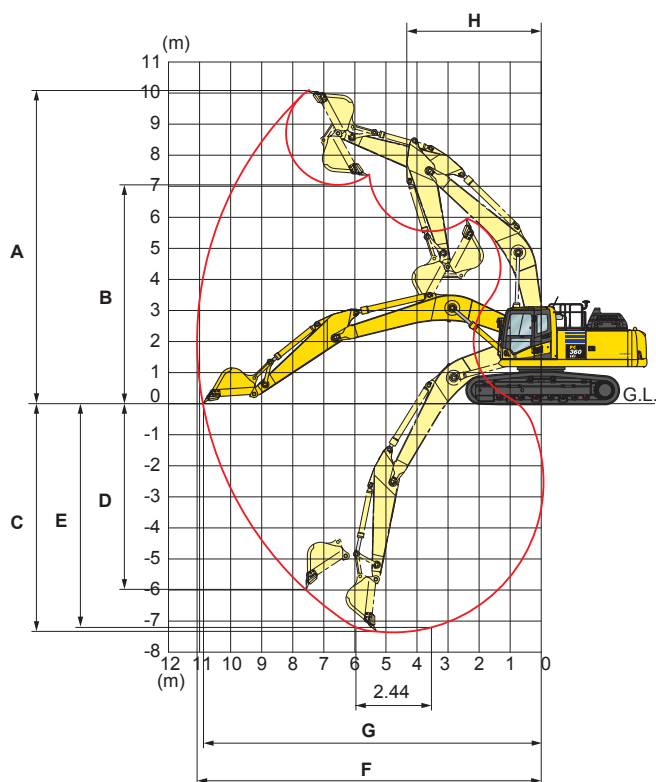


Das Wartungsprogramm für Komatsu-Kunden

MOTOR

Modell	Komatsu SAA6D114E-6
Typ	wassergekühlter 4-Takt-Niederemissionsmotor mit Common-Rail-Direkteinspritzung und Turbolader mit Ladeluftkühlung
Motorleistung	
bei Nenndrehzahl	1.950 U/min
ISO 14396	202 kW / 275 PS
ISO 9249 (netto)	192 kW / 261 PS
Zylinderzahl	6
Bohrung × Hub	114 × 144,5 mm
Hubraum	8,85 l

ARBEITSBEREICH



STIELLÄNGE

	3,2 m
A Max. Einstichhöhe	10,210 mm
B Max. Ausschütthöhe	7,110 mm
C Max. Grabtiefe	7,280 mm
D Max. senkrechte Grabtiefe	6,480 mm
E Max. Grabtiefe bei 2,44 m breiter Sohle	7,180 mm
F Max. Reichweite	11,100 mm
G Max. Reichweite in der Standebene	10,920 mm
H Min. Schwenkradius	4,310 mm

HYDRAULIKSYSTEM

Typ	HydrauMind (elektronisches Load-Sensing-System mit Druckausgleichsventilen im geschlossenen Kreislauf)
Hauptpumpe	2 regelbare Schrägscheiben-Kolbenpumpen für Ausleger, Stiel, Löffel, Schwenk- und Fahrantrieb
Max. Fördermenge	2 × 267,5 l/min
Einstellungen Überdruckventile	
Standard	380 kg/cm ²
Fahrantrieb	380 kg/cm ²
Schwenken	295 kg/cm ²
Vorsteuerkreis	33 kg/cm ²

LAUFWERKE

Bauweise	X-Rahmen mit Laufwerksrahmen in Kastenbauweise
Laufwerke	
Typ	vollständig abgedichtet
Bodenplatten (je Seite)	48
Kettenspannung	Feder-/Hydraulikspanner
Rollen	
Laufrollen (je Seite)	8
Stützrollen (je Seite)	2

UMWELT

Motoremissionen	gemäß europäischer Abgasnorm EU Stufe IV
Geräuschpegel	
LwA Umgebung	104 dB(A) (2000/14/EC Stufe II)
LpA Fahrerohr	71 dB(A) (ISO 6396 dynamischer Test)
Vibrationspegel (EN 12096:1997)*	
Hand-Arm-Vibrationen	≤ 2,5 m/s ² (Unsicherheit K = 0,37 m/s ²)
Ganzkörper-Vibrationen	≤ 0,5 m/s ² (Unsicherheit K = 0,17 m/s ²)

* zur Gefährdungsbeurteilung gem. 2002/44/EC siehe ISO/TR 25398:2006.