

KOMATSU

***Fahrerschulungen
direkt vom Hersteller***

SCHULUNGEN UND TERMINE



**DRIVING
ACADEMY**

Über Komatsu

Wir über uns

Im Herzen Europas befindet sich die Construction Division der Komatsu Germany GmbH. Der Standort in Hannover verfügt über eine lange Tradition und Erfahrung in der Entwicklung und Produktion von Baumaschinen. Derzeit werden in Hannover mit rund 800 Mitarbeitern Radlader und Mobilbagger vornehmlich für den europäischen Markt entwickelt und produziert. Darüber hinaus werden im Werk Kernkomponenten wie Achsen und Getriebe hergestellt.

Der Fokus unserer Aktivitäten ist stets auf die Interessen und Bedürfnisse unserer Kunden ausgerichtet. Als weltweit zweitgrößter Baumaschinenhersteller bietet Komatsu Ihnen daher die Gelegenheit, das sichere und effiziente Bedienen einer Baumaschine in Theorie und Praxis in der Komatsu Driving Academy mit Hilfe von ausgewiesenen Experten zu erlernen und auch zu erfahren.

Mit der Komatsu Driving Academy möchten wir Ihnen die Möglichkeit geben, bestehende ebenso wie zukünftige Mitarbeiter zu schulen. Darüber hinaus möchten wir Sie im täglichen Wettbewerb unterstützen und Ihr Wegbereiter sein, damit Sie flexibler auf die Marktanforderungen reagieren können.



Komatsu Hannover Innovation & Technical Center (HITeC)

Dreh- und Angelpunkt der Komatsu Driving Academy ist das Komatsu HITeC und das direkt angrenzende Test- & Demogelände.

Diese Kombination bietet ideale Voraussetzungen für besonders effektiv gestaltete Trainings. Es werden neben den klassischen Theorie- und Praxis-elementen auch zwei virtuelle Schulungsinstrumente wie Fahrsimulatoren und der Virtual Reality Room im Training eingebunden.

Die Komatsu Driving Academy

Das Training bietet sowohl für Anfänger als auch für erfahrene Fahrer einen signifikanten Mehrwert unter Berücksichtigung der jeweiligen Fahrkenntnisse.

Neben der effizienten Bedienung der Baumaschine durch den Fahrer im Arbeitseinsatz, welche einen wesentlichen Einfluss auf die Maschinenbetriebskosten hat, werden auch sicherheitsrelevante Aspekte geschult.

Der Inhalt macht den Unterschied. Durch die Unterstützung digitaler Tools wie KomatsuEdge und KOMTRAX™ sowie durch die Erfahrung der Komatsu Experten sind wir in der Lage, die richtigen Trainingsansätze zu ermitteln, sowie individuell und ganz gezielt zu trainieren. Die datenbasierte Auswertung und Erfolgskontrolle vervollständigt den ganzheitlichen Ansatz der Komatsu Driving Academy zur Optimierung Ihres Wertschöpfungsprozesses.



Die Kernelemente der Komatsu Driving Academy

Baumaschinen-Simulator

Mittels eines Fahrsimulators können verschiedenste Arbeitssituationen praxisnah trainiert werden. Für ein reales Fahrempfinden sorgt die bewegliche Simulator-Plattform, ausgestattet mit Originalsitz und Bedienelementen. Der Einsatzsituation entsprechend wird die Frontperspektive aus Sicht des Fahrers mittels drei 55-Zoll-Monitoren wiedergegeben.

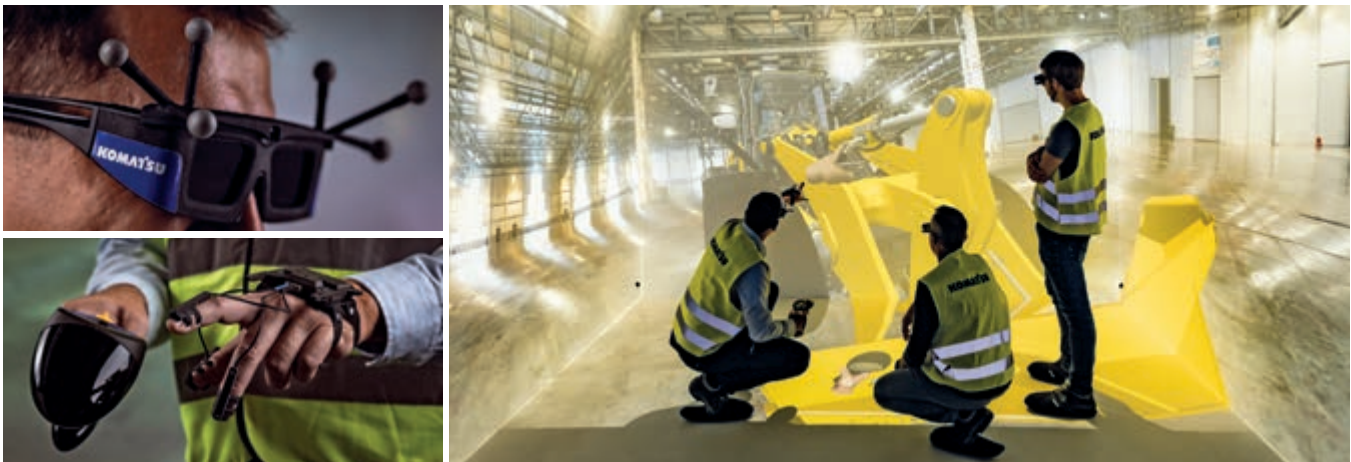
Das Training wird durch einen Komatsu Experten begleitet, um Bedienelemente während der Simulationsfahrt zu erläutern und die effiziente Maschinenbedienung zu schulen. Darüber hinaus kann der Simulator aber auch autark genutzt werden, da grundlegende Bedienfunktionen durch Trainingsvideos erklärt werden. Zusätzlich erhält der Fahrer individuelle Optimierungshinweise während der Simulationsfahrt. Eine automatische Auswertung fokussiert auf sicheren, materialschonenden und effizienten Betrieb rundet das Training ab und visualisiert den Leistungsstand.



Virtual Reality Room

Ist Ihr Team mit der Wartung und Pflege Ihrer Komatsu Maschine im Detail vertraut?

Im VR-Raum wird das Verständnis für den Aufbau der Maschine sowie die dazugehörige Wartung geschult. Die vier Projektionsflächen ermöglichen dabei ein „reales“ Rundum-Erlebnis. Der Vorteil ist: Man kann die erforderlichen Handgriffe in einer sauberen und wetterunabhängigen Umgebung schulen. Weitere virtuelle Möglichkeiten, wie zum Beispiel Detailansichten einzelner Bauteile und Einfügen verschiedener Schnittebenen, tragen im Wesentlichen zum technischen Verständnis bei.



Neben der Komatsu Driving Academy dient der VR-Raum auch für virtuelle Servicetrainings: So kann der Ein- und Ausbau von einzelnen Bauteilen und -gruppen trainiert werden. Über die verschiedenen Ansichten können Aufbau und Funktion einzelner Komponenten verständlich erklärt werden. Ebenso beschleunigt der Raum die Entwicklung zukünftiger Bauteile durch „virtuellen Einbau“ bereits im Entwicklungsprozess. Nicht zuletzt besteht die Möglichkeit, die optionalen Ausrüstungen der Maschinen virtuell darzustellen.

Test- & Demogelände

Auf dem Test- & Demogelände können die Teilnehmer zeigen, welche Erfahrungen sie bereits mit der Bedienung von Komatsu Maschinen gesammelt haben. Basierend darauf helfen wir Ihnen dabei, dieses Können zu optimieren.

Die erworbenen Kenntnisse aus dem Training können direkt mit den Maschinen umgesetzt werden. Unmittelbarer Praxisbezug ist durch unterschiedliche Anwendungen, Einsätze und Materialien auf dem Test- & Demogelände gegeben. Ein breites Maschinenspektrum aus dem gesamten Komatsu Produktprogramm steht für Sie bereit.

Die aktive Präsentation von Maschinen, Testfahrten sowie die Live-Vorstellung von „SMART Construction“ mit Drohnenflug können bei Bedarf individuell ergänzt werden.

Sicherheits- und Funktionstraining

Inhalte der Schulung

Die Bedienung von Baumaschinen erfordert ein hohes Maß an Kompetenz. Gemeinsam mit einem Kooperationspartner schulen wir Maschinenführer in der sicheren Handhabung und Funktion von Komatsu Maschinen gemäß DGuV Regel 101-003, BGR118.

Theorie

- Aufbau und Funktion von Baumaschinen
- Betreiber-/Geschäftsverpflichtungen
- Sichere Handhabung der Maschine
- Physikalische Maschinengrundlagen
- Rechtliche Grundlagen für Baumaschinen

Praxis

- Einweisung zur Maschine
- Fahrübungen mit und ohne Last
- Verschiedene Maschinenübungen
- Abfahrtskontrolle (UVV)
- Täglich durchzuführende Maschinenüberprüfung
- Trainieren der Maschinenbedienung

Zielgruppe

Fahranfänger & erfahrene Maschinenbediener

Ziel

Fahrausweis für Erdbaumaschinen (DGuV Regel 101-003, BGR118)

Schulungsort

Komatsu Germany GmbH,
Hannover

Dauer

4 Tage

Teilnehmer

max. 12 Personen

Maschinen

versch. Komatsu Maschinen

Verpflegung

Mittagessen und Getränke
Abendveranstaltung auf Anfrage

Termine

siehe Einleger

Tag 1	Tag 2	Tag 3	Tag 4
Theorie	Theorie	Praxis	Praxis
Theorie	Theoretische Prüfung	Praxis	Praktische Prüfung



Basistraining

Inhalte der Schulung

Komatsu Experten werden die Fahrer von Radladern und Baggern in der allgemeinen Bedienung in verschiedenen Aufgaben am Simulator und an der Maschine schulen. Außerdem werden die täglichen Wartungsaufgaben sowie der sichere und produktive Umgang mit der Maschine gefestigt.

Theorie

- Tägliche Maschinenprüfung / -wartung durch den Maschinenbediener
- Physikalische Maschinengrundlagen
- Maschinenkomponenten
- Schaltereinstellungen und Bedienung der Maschine
- Produktive Handhabung der Maschine

Praxis

- Tägliche Wartung
- Training verschiedener Arbeitssituationen mittels Simulator
- Grundlagen des effizienten Maschinenbetriebs
- Korrekter Betrieb in schwierigen Situationen



Zielgruppe

Neueinsteiger / Fahranfänger

Ziel

Die Kenntnisse für den nachhaltigen Betrieb von Erdbaumaschinen stärken.

Schulungsort

Komatsu Germany GmbH,
Hannover

Dauer

4 Tage

Teilnehmer

6 bis 8 Personen

Maschinen

Komatsu Radlader und Bagger

Verpflegung

Mittagessen und Getränke
Abendveranstaltung auf Anfrage

Termine

siehe Einleger

Tag 1	Tag 2	Tag 3	Tag 4
Theorie	Theorie	Praxis	Theorie
Praxis	Praxis	Praxis	Theoretische Prüfung



Effizienztraining

Inhalte der Schulung

Datenbasierte und praxisorientierte Ausbildung für einen effizienten Maschineneinsatz. Betriebsanalyse im Detail mit dem KomatsuEdge Analyse-Tool in typischen Anwendungsbereichen des Kunden.

Theorie

- Maschineneinstellungen im Detail
- Tägliche Maschinenprüfung / -wartung durch den Maschinenbediener
- Physikalische Details der Maschinenbedienung
- Effizienter Betrieb der Maschinen

Praxis

- Verschiedene Aufgaben mit WA380 – WA500
- Training des effizienten Maschinenbetriebs mittels Simulator
- Vertiefen der Kenntnisse des effizienten Maschinenbetriebs auf dem Test- & Demogelände
- Analyse und individuelles Training auf der Grundlage von KomatsuEdge-Daten
- Detaillierte Schulung der täglichen Wartung im VR-Raum

Zielgruppe

Erfahrene Maschinenbediener

Ziel

Verbesserung der Betriebskosten durch die Implementierung effizienter Arbeitsweisen.

Schulungsort

Komatsu Germany GmbH,
Hannover

Dauer

3 Tage

Teilnehmer

6 bis 12 Personen

Maschinen

WA380-8, WA470-8, WA475-10,
WA480-8, WA500-8

Verpflegung

Mittagessen und Getränke
Abendveranstaltung auf Anfrage

Termine

siehe Einleger

Tag 1	Tag 2	Tag 3
Theorie	Theorie	Praxis
Praxis	Praxis	Prüfung



Train the Trainer

Inhalte der Schulung

Komatsu Experten schulen Maschinenvorführer / Anwendungsberater, als zukünftige Trainer, für die verschiedensten Anwendungen und Einsätze. Die geschulten Trainer erlangen über die Maschinen: WA380-8, WA470-8, WA475-10, WA480-8 und WA500-8 besondere Kenntnisse und können diese fokussiert weitervermitteln.

Theorie

- KPIs für die Durchführung einer Effizienzschulung
- Physikalische Details der Maschinenbedienung
- Datenbasierter, individueller Trainingsplan
- Erfahrungsaustausch

Praxis

- Effiziente Bedienbeispiele
- Vertiefen der Kenntnisse des effizienten Maschinenbetriebs auf dem Test- & Demogelände
- Auswirkungen verschiedener Maschineneinstellungen im Detail
- Tägliche Maschinenprüfung / -wartung durch den Maschinenbediener

Zielgruppe

Maschinenvorführer / Anwendungsberater

Ziel

Erlangung von fundierten Maschinenkenntnissen zum selbstständigen Trainieren weiterer Maschinenbediener.

Schulungsort

Komatsu Germany GmbH,
Hannover

Dauer

4 Tage

Teilnehmer

4 bis 8 Personen

Maschinen

WA380-8, WA470-8, WA475-10,
WA480-8, WA500-8

Verpflegung

Mittagessen und Getränke
Abendveranstaltung auf Anfrage

Termine

siehe Einleger

Tag 1	Tag 2	Tag 3	Tag 4
Theorie	Theorie	Praxis	Theorie
Praxis	Praxis	Praxis	Praxis



Informationen und Anmeldung

Haben wir Ihr Interesse geweckt? Eine aktuelle Terminübersicht finden Sie im Einleger. Die Komatsu Experten stehen für Sie mit ihrer Erfahrung bereit. Buchen Sie das für Sie passende Training ganz einfach über Ihren Komatsu-Partner.



Ihr Komatsu-Partner:

KOMATSU

**Komatsu Europe
International N.V.**
Mechelsesteenweg 586
B-1800 VILVOORDE (BELGIUM)
Tel. +32-2-255 24 11
Fax +32-2-252 19 81
www.komatsu.eu

XXXXXXXXXX 08/2020

KOMATSU is a trademark of Komatsu Ltd. Japan.

Angaben unverbindlich, Änderungen vorbehalten. Abbildungen können von der Standardausführung abweichen.
Die Standardausrüstung und Sonderausrüstung können regional unterschiedlich ausgeführt sein. Printed in Europe.